



Vintage

alt

Vintage Type Styling Chair

There is a salon with an appealing presence that surpasses the time of the year.  
A salon with a principle, that it will not let the trends confine itself.  
This is what it takes to be a high quality salon.  
"Vintage" is the style the salon should be.  
With a design that will give it's place an appealing look regardless of the time.  
Designed to create a taste of the old days, and detailed to the last bit for maximum comfort.  
These overwhelming presence is what creates high creativity.  
This, is the style that surpasses the time.







## Timeless Way

ハイ・クオリティなサロンには、時代を超えた魅力がある。  
時流に飲み込まれない、信念にも似たサロン空間。  
そんなサロンの中心には、ヴィンテージの風格が相応しい。  
普遍的な魅力を放つデザイン。  
手にしっかりと馴染む、使い込まれたタッチ。  
快適性に徹底的にこだわったディテール。  
圧倒的なプレゼンスが、高いクリエイティビティを紡ぎ出す。  
時代を超える。Vintage alt



MADE IN JAPAN



日本製であることの誇り。  
それが、TAKARA QUALITY。

1921年に、現在の大阪市西成区で「合資会社 宝鑄造所」として創業した、タカラベルモント株式会社。1931年に理容椅子の製造に着手して以来、常に世界基準でのモノづくりで業界をリードし、おかげさまで2011年、創立90周年を迎えることができました。私たちタカラベルモントのモノづくりの原点にあるのは、“お客様のために”という想い。時代とともに変化するサロン現場のニーズを常に先取りし、お客様が求める製品・サービスを提案し続ける姿勢。それは創業以来90年間、ずっと変わることのないもの。私たちはこの長きにわたって守り続けてきた想いを、これからも絶やすことなく、業界のリーディングカンパニー

であり続けたいと考えます。その熱い想いを製品というカタチにするのは、長い歴史の中で連綿と培ってきたタカラベルモント独自の技術。熟練した職人の技と、それをベースにした量産化システムは、まさしく“メイド・イン・ジャパン”ならではの高品質です。高い精度が求められる製造工程や、主要な部品製造については、最新の内製設備を完備した自社国内工場生産しています。厳しい品質基準をクリアした、国内生産だからこそその高品質、そしてきめ細やかなメンテナンス対応。私たちタカラベルモントは、これからも“メイド・イン・ジャパン”にこだわり、TAKARA QUALITYを追求し続けてまいります。



シンプルな  
テイを  
極めた、粗野な魅力。

Vintage alt  
α1201

¥94,000~

シンプルなフォルムとエイジング加工を施したディテールが織りなす、荒々しい魅力。バックビューの表情は、アンティーク感が際立ちます。



color black[VT1]  
step wood type[W]  
base SP-YAB  
¥107,000-



背もたれには鋏と特殊ビスを大胆に使用。使い込んだ本革の風合いを持ったオリジナルレザーと相まって、アンティークな雰囲気を醸し出します。



エイジング仕上げのウッド手すり・ステップと錆び風加工を施した金属フレームを採用。



笑顔のこぼれる、  
柔らかな張りの表情。

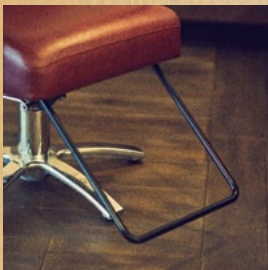


Vintage alt  
α1202

¥99,000~



シンプルなフォルムながら、  
ヴィンテージ感をシンボリックに表現する張りの表情。



手に馴染むウッド手すりと、  
シンプルなU字ステップ。

お客様を受け止めるふっくらとした張りに、  
シンボリックな表情を作り出すボタンを  
プラス。柔らかな存在感が、リラックスした  
時間を演出します。



color red brown[VT3]  
step U-shape type[S]  
base SP-YA  
¥99,000-





くつろぎを生み出す、ゆったりとした贅沢な座り心地。



クラシック感溢れる、手すり側面の鉄とキルティング加工の背もたれ・シート。



身体を包み込む、  
クラシックのくつろぎ。



Vintage alt

α1203

¥137,000~

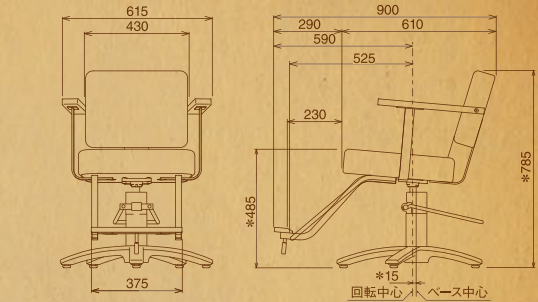
ゆったりとくつろげるボリューム感と、キルティング加工が生み出す贅沢かつ繊細な座り心地。サロンで過ごす時間を特別なものへと導きます。

color dark brown[VT2]  
step U-shape type[S]  
base SP-YE  
¥147,000-



※\*印寸法はチェアベースと組合わせた寸法のため、参考寸法となります。  
 ※SP-YA、SP-YABポンプとの組合せ寸法です。

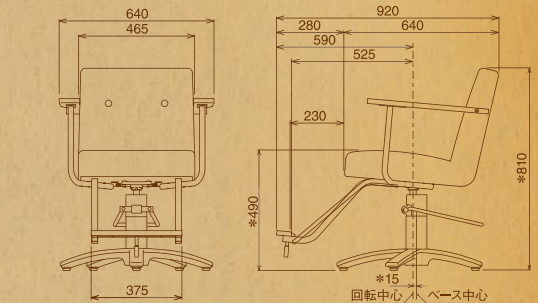
## α1201



品番コード	ステップタイプ	チェア上部のみ	YAポンプとの組合	YABポンプとの組合	YEポンプとの組合
SU-D2ASVT*	U字	¥69,000	¥94,000	¥99,000	¥104,000
SU-D2AWVT*	ウッド	¥77,000	¥102,000	¥107,000	¥112,000

※品番コード欄の\*印にはレザー品番が入ります。

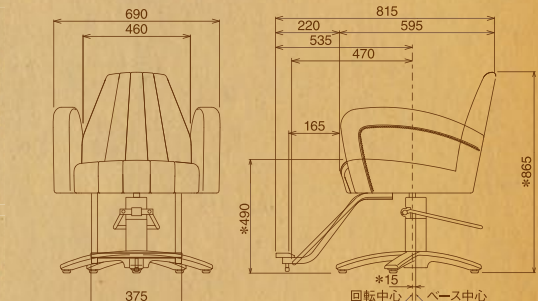
## α1202



品番コード	ステップタイプ	チェア上部のみ	YAポンプとの組合	YABポンプとの組合	YEポンプとの組合
SU-D2BSVT*	U字	¥74,000	¥99,000	¥104,000	¥109,000
SU-D2BWSVT*	ウッド	¥82,000	¥107,000	¥112,000	¥117,000

※品番コード欄の\*印にはレザー品番が入ります。

## α1203



品番コード	ステップタイプ	チェア上部のみ	YAポンプとの組合	YABポンプとの組合	YEポンプとの組合
SU-D2CSVT*	U字	¥112,000	¥137,000	¥142,000	¥147,000
SU-D2CWVT*	ウッド	¥120,000	¥145,000	¥150,000	¥155,000

※品番コード欄の\*印にはレザー品番が入ります。

## Chair Base

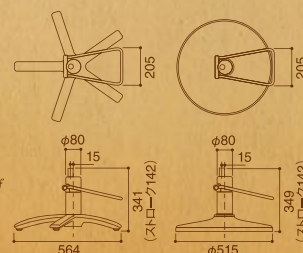


SP-YA  
 表面仕上げ: 光沢研磨仕上げ  
 初高: 341mm  
 ストローク: 142mm  
 ¥25,000

SP-YAB  
 表面仕上げ: 粉体塗装仕上げ  
 初高: 341mm  
 ストローク: 142mm  
 ¥30,000

SP-YE  
 表面仕上げ: ヘアライン研磨仕上げ  
 初高: 349mm  
 ストローク: 142mm  
 ¥35,000

YA/YABポンプ・YEポンプ  
 上面図・側面図



## Step

シンプルなU字タイプとエイジング加工を施したウッドタイプの2種類からお選びいただけます。



U字タイプ[S]

ウッドタイプ[W]

※U字タイプより¥8,000アップ